



شرکت سینای مهر فجر مازندران
SIFM Co.

پلتفرم مدیریت آنلاین
تجهیزات و تاسیسات
آزمایشگاههای
تشخیص پزشکی

معرفی شرکت:

شرکت سینای مهر فجر مازندران به تحقیق و توسعه، تولید و تجاری سازی محصولات و خدمات فناورانه و نوآورانه در حوزه سلامت و پزشکی می پردازد. تمرکز فعالیت های این شرکت بر فناوریهای نوین پزشکی از جمله بیوتکنولوژی، پزشکی بازساختی شامل سلول درمانی، مهندسی بافت، ژن درمانی و بیومواد، فناوری اطلاعات و الکترونیک، و نانوتکنولوژی در کاربردهای پیشگیری، تشخیص، درمان، مراقبت و توانبخشی می باشد. ماهیت محصولات و خدمات این شرکت می تواند فرآورده بیولوژیک، تجهیزات و ملزومات پزشکی، دارو، مکمل، آرایشی و بهداشتی، و یا حتی غذا باشد.

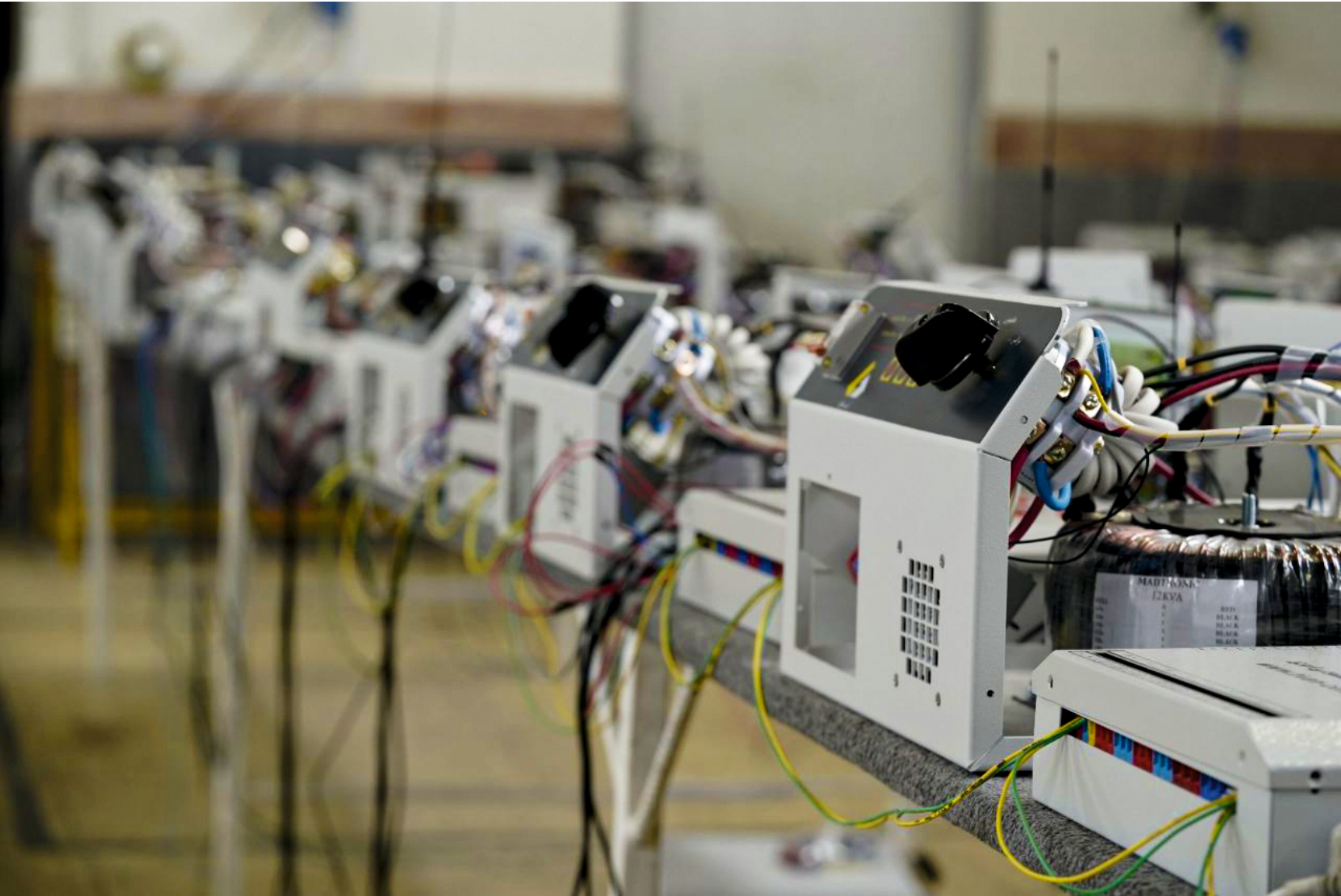


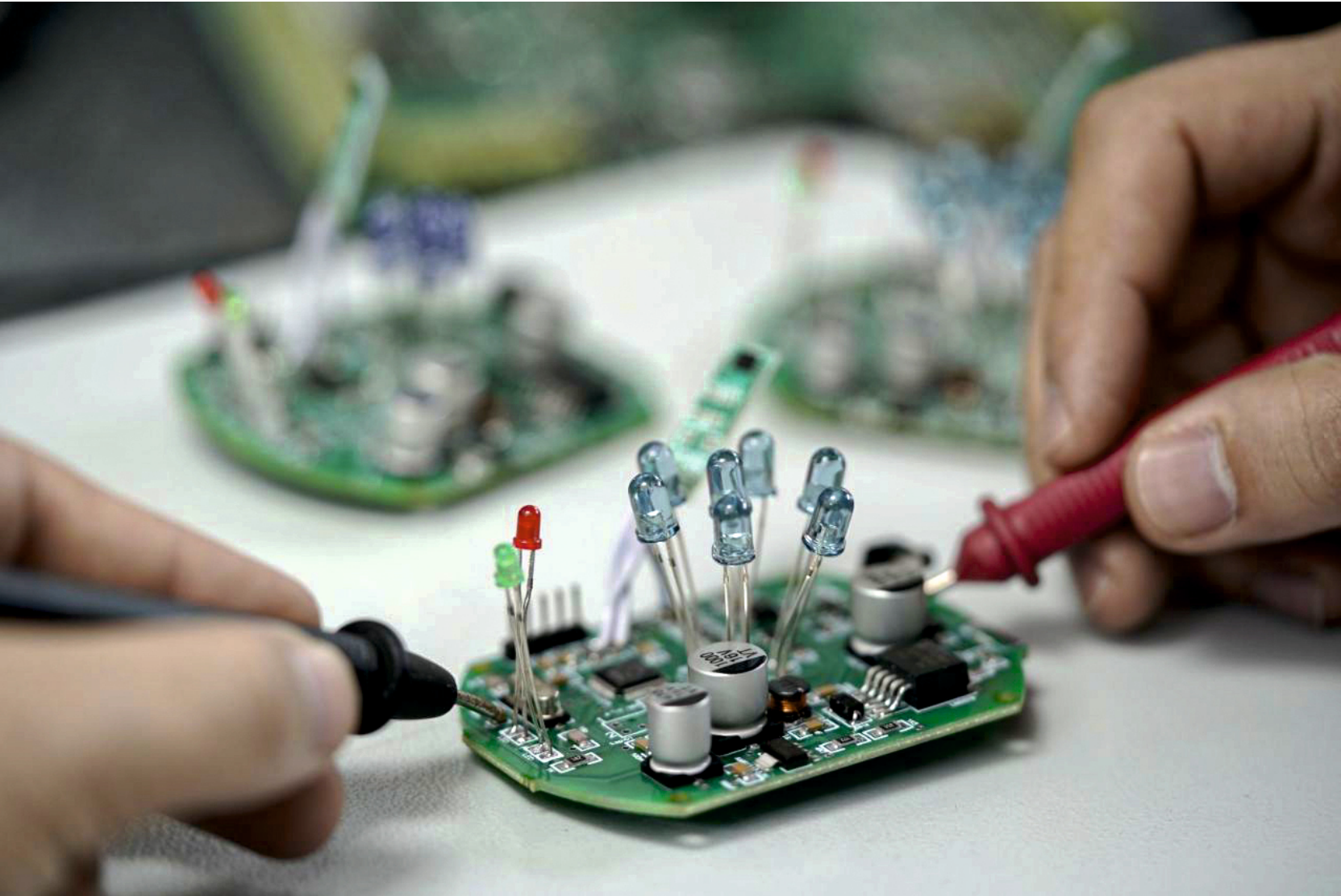
آشنایی با محصول:

این محصول به کمک سامانه نرم افزاری و تجهیزات سخت افزاری پیشرفته خود به مدیران و کارشناسان فنی آزمایشگاههای تشخیص طبی این امکان را می دهد تا مصرف انرژی و پارامترهای فنی مثل دما، رطوبت، ولتاژ و ... را در محیط، تاسیسات و تجهیزات آزمایشگاه خود به صورت آنلاین و به کمک هوش مصنوعی پایش، نظارت و کنترل کنند.

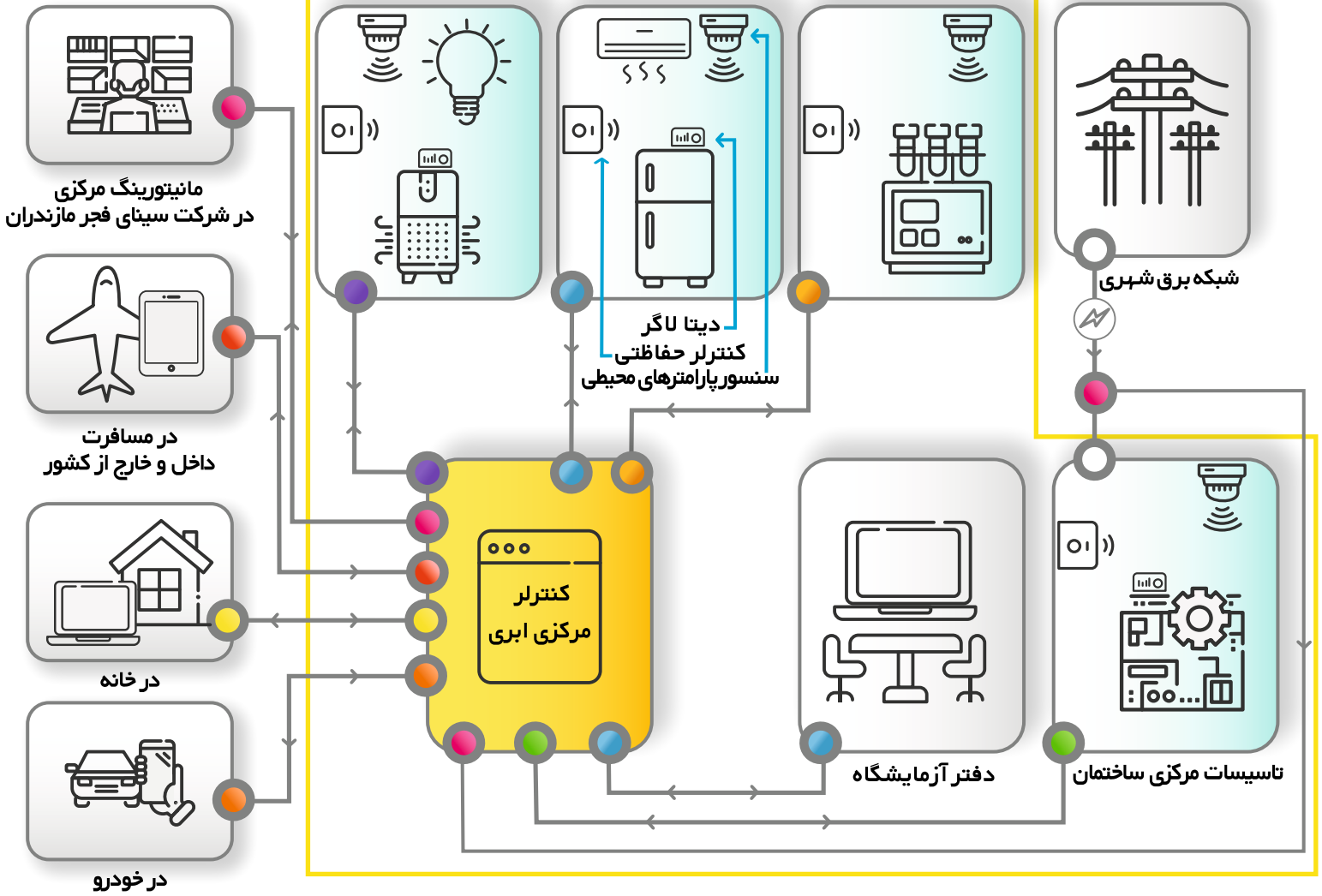
هوشمند سازی آزمایشگاه های تشخیص طبی در بستر اینترنت شامل دو بخش سخت افزار، اعم از دیتا لاگرهای تک و سه فاز، انواع سنسورهای دما و رطوبت، و کنترلرهای حفاظتی و مرکزی ابری و نیز نرم افزار اعم از سامانه تحت وب و نرم افزار دسکتاپ می باشد.







ساختمان آزمایشگاه



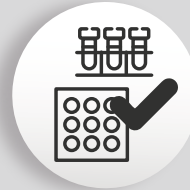
مدیریت مصرف انرژی



حفاظت و سلامت دستگاه ها



عدم نیاز به کارشناس فنی



جلوگیری از فساد مواد

و کیت‌های آزمایشگاهی
تاسیسات مستقر در آزمایشگاه



ویژگیهای محصول:

- پایش و مدیریت پارامترهای الکتریکی به منظور نظارت و کنترل تجهیزات و لوازم برقی آزمایشگاهی
- پایش و کنترل سرمایش، گرمایش و روشنایی محیطی آزمایشگاه
- پایش و کنترل دمای یخچال و فریزرهای آزمایشگاه
- حفاظت تجهیزات در برابر نوسانات شبکه برق (در صورت فعال بودن)
- مدیریت و کاهش مصرف انرژی به میزان حداقل ۲۰% (به تایید پژوهشگاه نیرو وابسته به وزارت نیرو) با استفاده از هوش مصنوعی و از طریق آنالیز الگوهای مصرف تجهیزات و تاسیسات و متعاقبا پیک سایی. این قابلیت همچنین به شما این امکان را می دهد تا با مدیریت زمان استفاده از دستگاهها، جلوی قطع برق آزمایشگاه را در پیک مصرف (تحت عنوان مشتری پرمصرف) بگیرید.
- پایش و کنترل در هر مکان مثل دفتر کار، منزل، اتوموبیل و حتی حین مسافرت های داخلی و خارجی و در هر زمان از شبانه روز حتی نیمه شب و تعطیلات به صورت بر خط
- کنترل و پایش خودکار و بدون مداخله انسان در فضای ابری و بر اساس اینترنت اشیا
- رابط کاربری ساده و کاربردی کامپیوتر، تبلت و موبایل
- قابلیت افزودن تعداد و نوع پارامترها، تاسیسات و تجهیزات متصل به پلتفرم
- ثبت و ضبط تمام پارامترها در طول شبانه روز توسط دیتالاگرها به منظور پیگیری های بعدی، مثلا یافتن علت فاسد شدن مواد یا کیت ها در یخچال و فریزرها یا بررسی نقش نوسات برق در خرابی دستگاهها و تجهیزات



- دریافت آلام در صورت بروز ایراد فنی در دستگاه‌ها حتی در صورت قطعی برق به دلیل مجهز بودن به سیستم UPS داخلی

- دریافت آلام در صورت بروز ایراد فنی در دستگاه‌ها حتی در صورت قطعی اینترنت از طریق پیام کوتاه به دلیل قابلیت

نصب سیم کارت

- عدم نیاز به کامپیوتر جهت پردازش و کنترل داده ها

- عدم نیاز به نصب مودم به دلیل مجهز بودن به مودم داخلی

- غیر قابل هک یا کپی شدن

- ارائه خدمات پایش و کنترل پارامترها توسط تیم کارشناسان پشتیبانی آنلاین شرکت

- طراحی و تولید کلیه ماژول ها به صورت کاملا بومی و اختصاصی و عدم استفاده از ماژول های آماده. این امر، امکان

کنترل کامل بر ویژگی های محصول و همچنین ارائه خدمات پس از فروش بهتر و قابلیت اعمال تغییر و ارتقا محصول را

ایجاد می کند.

- سخت گیری و دقت بالا در طراحی سخت افزار و نرم افزار با توجه به حساسیت محل مورد استفاده

- ایجاد زیر ساخت جهت اضافه نمودن سایر پلتفرم های مختص آزمایشگاه ها از جمله پذیرش،

جوابدهی، نمونه برداری در محل و غیره در آینده

- امکان استفاده در سایر مراکز درمانی و بهداشتی با اعمال اصلاحات لازم





جدول مشخصات فنی:

1 ریزپردازنده: ARM_LPC1768

2 قابلیت ارتباط LAN (TCP-IP)

3 قابلیت ارتباط سریال (modbusrtu) Rs485

4 قابلیت ارتباط WIFI

5 قابلیت ارتباط Rs232

6 امکان ارتباط با تجهیزات و سنسورها با دیتای -4 ma و 20 و 0V-10

7 طراحی سخت افزار بر اساس پارامترهای مهم اختلالات و نویزها
EMC-EMI و رعایت جداسازی واحد های دیجیتال و آنالوگ

8 قابلیت ارتباط canbus

9 قابلیت ارتباط host flash و usb device

10 انواع ورودی و خروجی ایزوله

11 ساعت سیستم: RTC

12 قابلیت پخش صدای MP3 (آلارم گویا)

13 نرم افزارها: Java ، Labveiw ، C ، C# ، Php



وزارت بهداشت

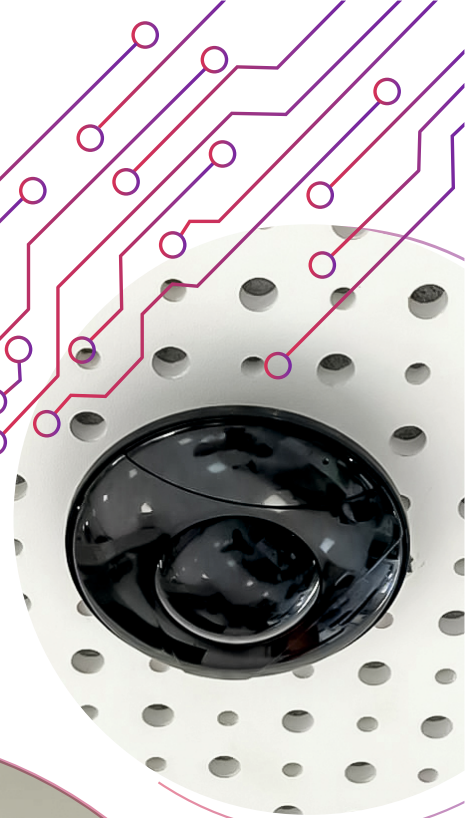
پزشکخانه تبریز
واحد آموزشی و پژوهشی بازرگان

موضوع: گواهی صحت عملکرد سامانه و تجهیز هوشمند سازی RTU550N بارویکرد مدیریت
و کاهش مصرف انرژی در کلینیک های کلیه مراکز پزشکی و درمانی

باسلام و احترام عطف به نامه شماره ۷۶ ب ۴۰۱/۰۰۰ مورخ ۱۴۰۱/۱۲/۱۳ به استحضار می رساند بر اساس
بررسی های انجام شده توسط کارشناس و به استناد صورتجلسه شورای مرکزی رشد این واحد، تایید
می گردد که سامانه و تجهیز محصول RTU550N که بصورت پایلوت در کلینیک چند تخصصی سینای
مهر فجر مازندران در شهرستان ساری مورد آزمایش قرار گرفته است، قابلیت کنترل و پایش تحت وب شامل
حفاظت هوشمند نسبت به نوسانات و اختلالات شبکه برق، ثبات کلیه پارامترهای الکتریکی (ولتاژ، فرکانس،
جران، ارت، هارمونیک و غیره) سرمایه‌ی، گرمایشی، روشنایی و نیز صرفه جویی مصرف با مدیریت انرژی
به میزان حداقل ۲۰٪ را دارا است.



AiLab[®]





آدرس کارخانه: ساری، خیابان امیرمازندرانی، نبش کوچه نور
۰۱۱۳۳۲۹۲۹۲۹ 📄
۰۱۱۳۳۴۱۱۱۰۳_۶ 📞
smfmco.com 🌐
info@smfmco.com ✉️

آدرس دفتر مرکزی: مازندران، ساری،
ابتدای بلوار کشاورز، جنب پل سردار نبوی،
ساختمان مرکز جامع چند تخصصی
آزمایشگاهی و پزشکی سینای مهر فجر
کدپستی: ۴۸۱۹۷۸۷۴۴۱