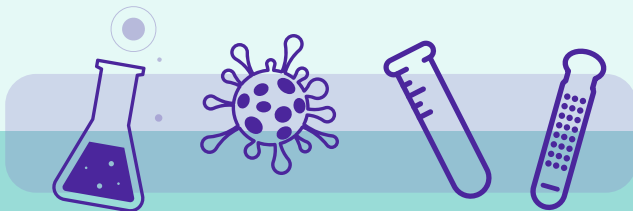


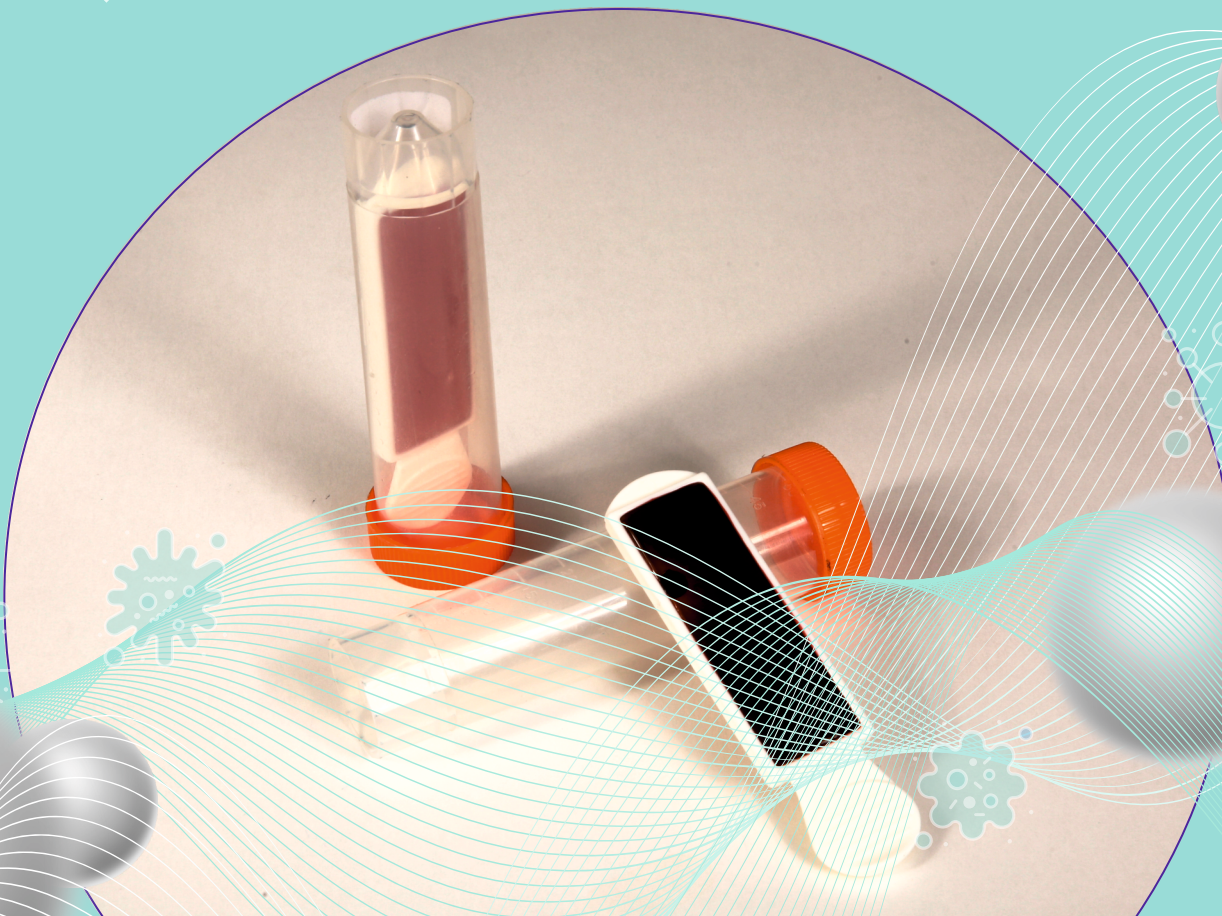
**SINDIP**<sup>TM</sup>



محیط کشت میکروبی دو وجهی (دپ اسلاید)



شرکت سینای مهر فجر مازندران  
SMFM Co.



آشنایی با محصول:

دییپ اسلاید (Dip Slide) یا اسلاید تماسی (Contact Slide) یک کیت آزمایشگاهی میکروبیولوژی است. این محصول حاوی دو محیط کشت میکروبی متفاوت در دو وجه خود برای بدست آوردن کلنی و محدوده تعداد باکتری، مخمر یا قارچ در:

- مایعات و شیرابه های بیولوژیک (مانند ادرار، خلط، اسپرم و ...)  
- مایعات و سیالات در صنایع آب و فاضلاب، نفت و پتروشیمی، دارویی و غذایی

- سطوح مختلف (مانند سطوح اتاق تمیز، اتاق عمل، سالن های تولید استریل و ...)

- کرم، لوسیون و سایر محصولات آرایشی و بهداشتی  
- تکه یا برش مقطع از بافت میوه و سایر گیاهان و محصولات کشاورزی می باشد.

این کار با یکی از روشهای زیر صورت می پذیرد:

- غوطه ورسازی اسلاید در مایع

- تماس وجوه اسلاید با سطح مورد نظر

- انتقال بخشی از نمونه مورد بررسی بر روی محیط های اسلاید و ایجاد کشت خطی یا تهیه اسمیر از آن.



### مزایا:

- در دسترس بودن دو محیط کشت هدفمند بصورت همزمان با قابلیت رشد افتراقی و مقایسه مشخصات ظاهری کلنی ها
- تنوع محیط کشت و قابلیت انتخاب متناسب با مورد استفاده
- استفاده آسان و سریع
- اقتصادی و مقرون بصرفه
- ایمن و بهداشتی



### ساختار و اجزا:

- یک کاست مستطیلی با دستگیره منعطف از جنس تفلون استریل و دو مخزن در جوانب با قابلیت حفظ و نگهداری محیط کشت
- دو محیط کشت مختلف در دو وجه کاست که بر حسب نوع مصرف متفاوت خواهند بود.
- یک تیوپ حامل با حجم ۵۰ میلی لیتر برای حفظ و نگهداری استریلیتی و رطوبت محصول







نمونه محیط کشت های قابل استفاده  
در دو وجه اسلاید تماسی:

وجه دوم	وجه اول
Blood agar	EMB
Nutrient agar	EMB
Blood agar	Macconkey agar
Nutrient agar	Macconkey agar
Porato dextrose agar	Sabouraud dextrose agar
Brain heart infusion agar	EMB
Total bacterial count agar	Total yeast/mold count agar

\*کلیه محیط های دارای آگار، قابلیت استفاده در اسلایدهای تولیدی را دارد.







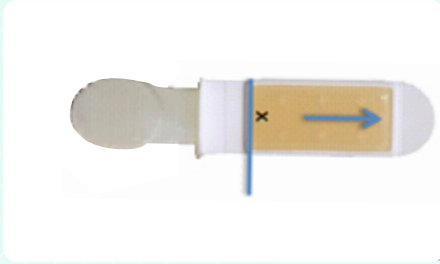
### روش کاربرد و استفاده:

- از دستکش، روپوش و دیگر وسایل ایمنی در میکروب شناسی تشخیصی استفاده کنید.
- ۵ تا ۱۰ دقیقه قبل از انجام تست، تعداد تیوپ اسلاید تماسی مورد نیاز را از یخچال خارج کنید تا به دمای محیط نزدیک شود.
- سپس اسلاید تماسی را از داخل تیوپ مربوطه خارج کرده در مایع مورد نظر غوطه ور کنید و پس از ۱۰ تا ۱۵ ثانیه چرخش در مایع، آنرا خارج کرده و اضافه مایع را با تماس بخش منحنی پایینی اسلاید بر روی یک دستمال کاغذی جذب کنید.

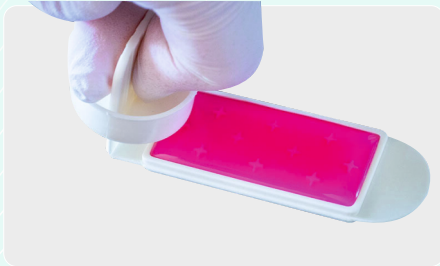


- می توانید با سواب یا لوپ استریل آغشته به نمونه بر روی دو وجه اسلاید کشت خطی دهید.

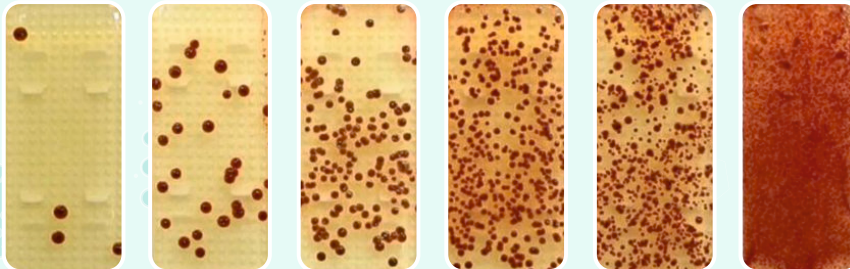
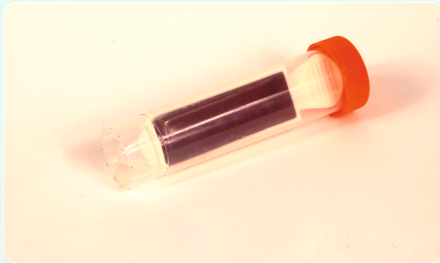
- می‌توانید با تلقیح نمونه در یک سمت محیط و بوسیله حرکت یک لام استریل در طول محیط کشت اسمیر تهیه کنید



- می‌توانید از قابلیت ارتجاعی و خم شدن دستگیره اسلاید تماسی استفاده کرده، دو وجه آنرا با سطوح مورد نظر تماس دهید.



- در نهایت اسلاید رابه تیوپ مربوطه برگردانید و تا زمان مورد نیاز در دمای مورد نظر در انکوباتور قرار دهید و سپس شکل ظاهری و تعداد کلنی را بر اساس جدول مربوطه تعیین کنید.

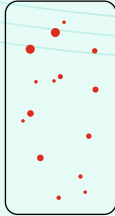
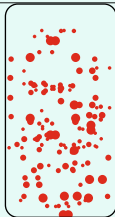







### گارانتی:

در صورت بروز آلودگی تا یک ماه از زمان تولید در صورت باز نشدن شرینگ درب بسته بندی تعویض می گردد.

### شرایط نگهداری و استفاده:

در یخچال ۴ تا ۸ درجه سانتی گراد نگهداری شود. بهترین زمان استفاده یک تا شش ماه پس از تولید است.

Total Colony Count(TCC)	Enumeration Panel Pictogram	Surface	Liquid
0		< 1 cfu/cm <sup>2</sup>	< 100 cfu/mL
1-5		< 1 cfu/cm <sup>2</sup>	100 cfu/mL
10-50		1 cfu/cm <sup>2</sup>	10 <sup>3</sup> cfu/mL
100-500		10 cfu/cm <sup>2</sup>	10 <sup>4</sup> cfu/mL
> 500		45 cfu/cm <sup>2</sup>	10 <sup>5</sup> cfu/mL
>1,000(partial confluency)		80 cfu/cm <sup>2</sup>	10 <sup>6</sup> cfu/mL
>10,000		> 100 cfu/cm <sup>2</sup>	10 <sup>7</sup> cfu/mL



**SINDIP**<sup>TM</sup>

۰۱۱۳۳۴۱۱۱۰۳-۶ 📞  
۰۱۱۳۳۲۹۲۹۲۹ 📠  
smfmco.com 🌐  
info@smfmco.com ✉

📍 آدرس دفتر مرکزی: مازندران، ساری،  
ابتدای بلوار کشاورز، جنب پل سردار نبوی،  
ساختمان مرکز جامع چند تخصصی  
آزمایشگاهی و پزشکی سینای مهر فجر  
کدپستی: ۴۸۱۹۷۸۷۴۴۱